



รายงานสถิติเกี่ยวกับการติดตั้งระบบ GPS ณ วันที่ 5 เมษายน 2567

213 ราย

จำนวนผู้ให้บริการ GPS ที่เชื่อมต่อข้อมูล
กับกรมการขนส่งทางบก

145 ราย

จำนวนผู้ให้บริการ GPS ที่ได้รับการรับรอง
จากกรมการขนส่งทางบก

615 รุ่น

จำนวนรุ่น GPS ที่ได้รับการรับรอง
จากกรมการขนส่งทางบก

สถิติรถที่เชื่อมต่อข้อมูลกับศูนย์ GPS

16,211 คัน

รถโดยสารประจำทาง

71,554 คัน

รถโดยสารไม่ประจำทาง

161,408 คัน

รถบรรทุกไม่ประจำทาง

227,181 คัน

รถบรรทุกส่วนบุคคล

62,262 คัน

รถอื่น ๆ

538,616 คัน

รวม

สถิติรถที่ติดตั้ง GPS



รถโดยสารประจำทาง

2,618

หมวด 1

4,300

หมวด 2

4,585

หมวด 3

1,284

รถโดยสาร หมวด 1

647

รถโดยสาร หมวด 2

1,791

รถโดยสาร หมวด 3

986

รถโดยสาร 2 ชั้น



รถโดยสารไม่ประจำทาง

44,843

คัน

4,141

รถโดยสาร 2 ชั้น

22,570

รถโดยสารไม่ประจำทาง



รถบรรทุกไม่ประจำทาง

78,398

ลักษณะ 1,2,3 และ 5

6,843

ลักษณะ 4

76,167

ลักษณะ 9



รถบรรทุกส่วนบุคคล

201,901

ลักษณะ 1,2,3 และ 5

3,070

ลักษณะ 4

22,210

ลักษณะ 9



รถพยาบาล

951

ขย.1

182

ขย.2

15

ขย.3

1,148

รวม

ความเร็วเกินเฉลี่ย/ความเร็วสูงสุด

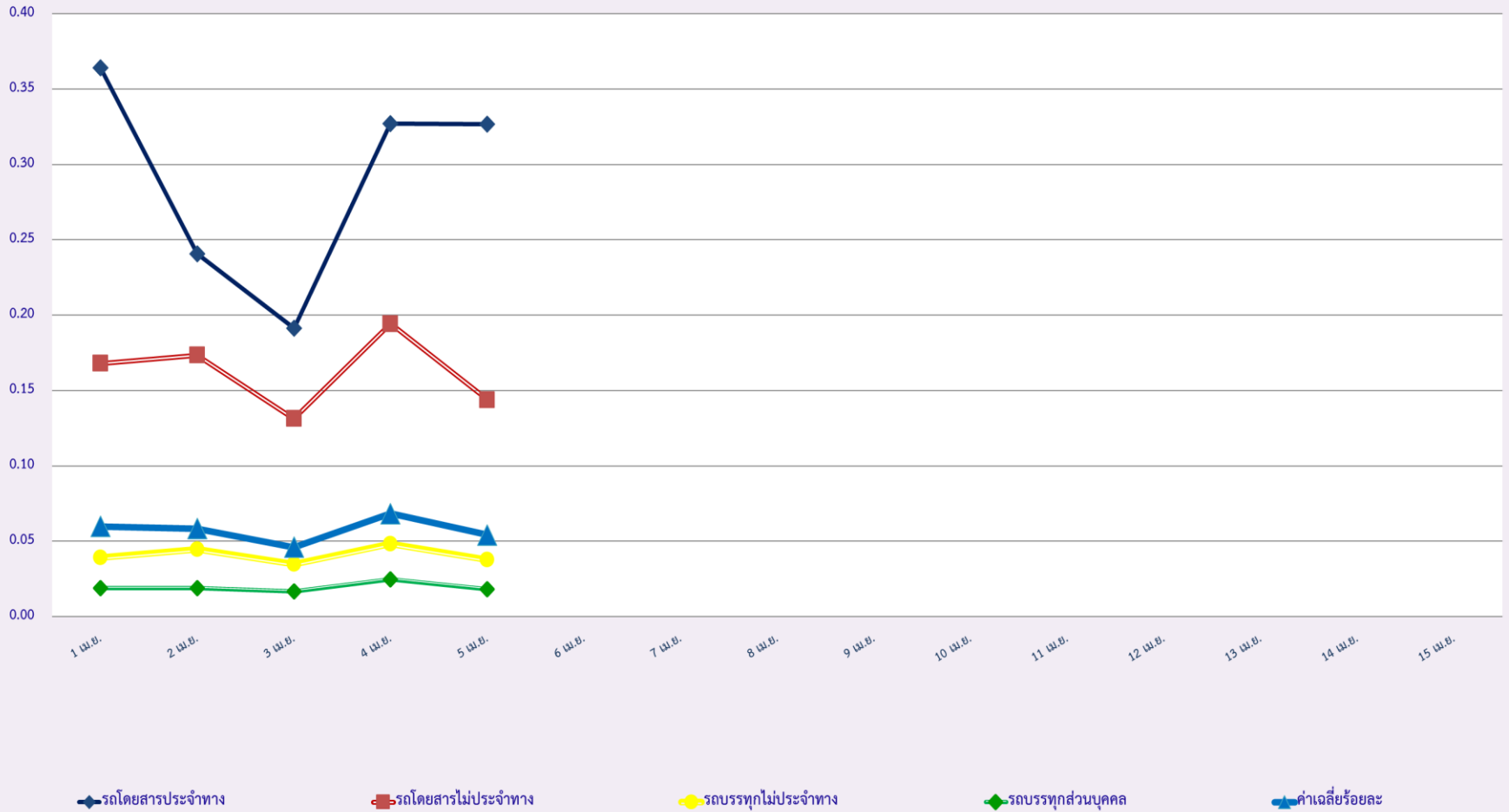
สถิติการใช้ความเร็วเกิน



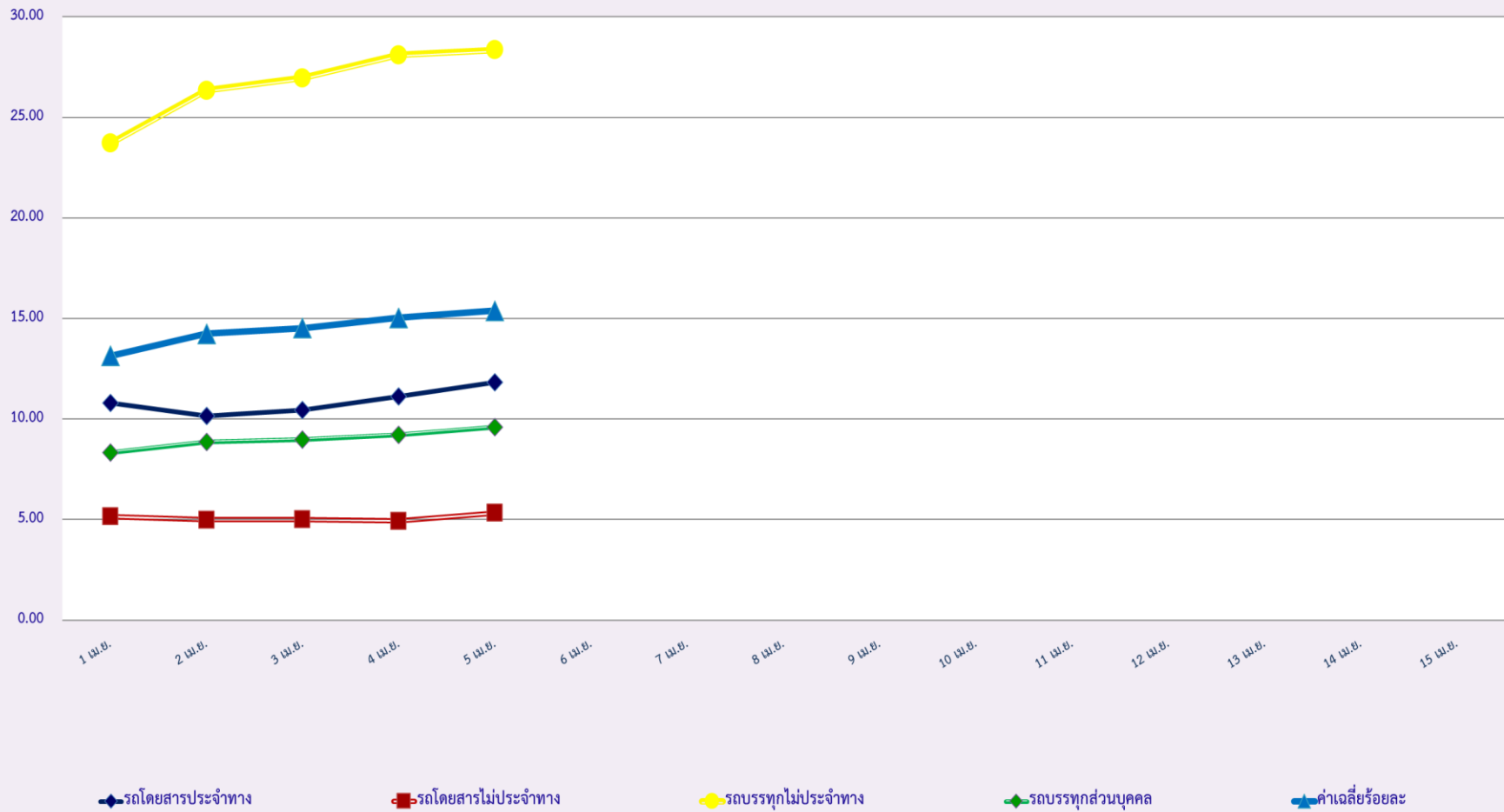
ความเร็วเกิน 258 คัน



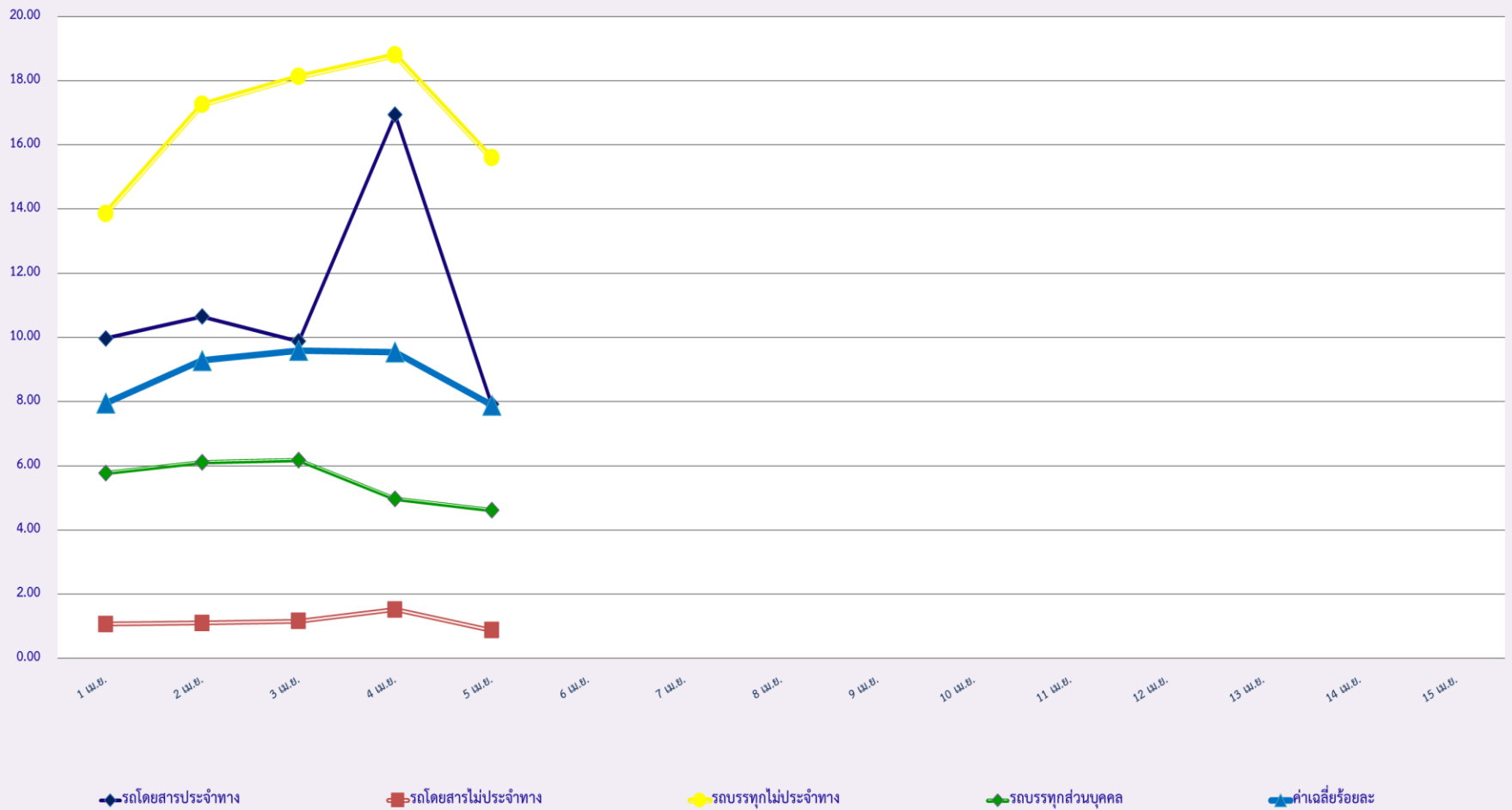
สถิติรถที่มีความเร็วเกินในรถแต่ละประเภท (ร้อยละ)



สถิติการไม่แสดงตนของพนักงานขับรถในรถแต่ละประเภท (ร้อยละ)



สถิติระยะเวลาการทำงานเกินของพนักงานขับรถในรถแต่ละประเภท (ร้อยละ)



สถิติรถตู้โดยสารประจำทาง หมวด 2(ขส.)ที่มีความเร็วเกิน (ร้อยละ) .

